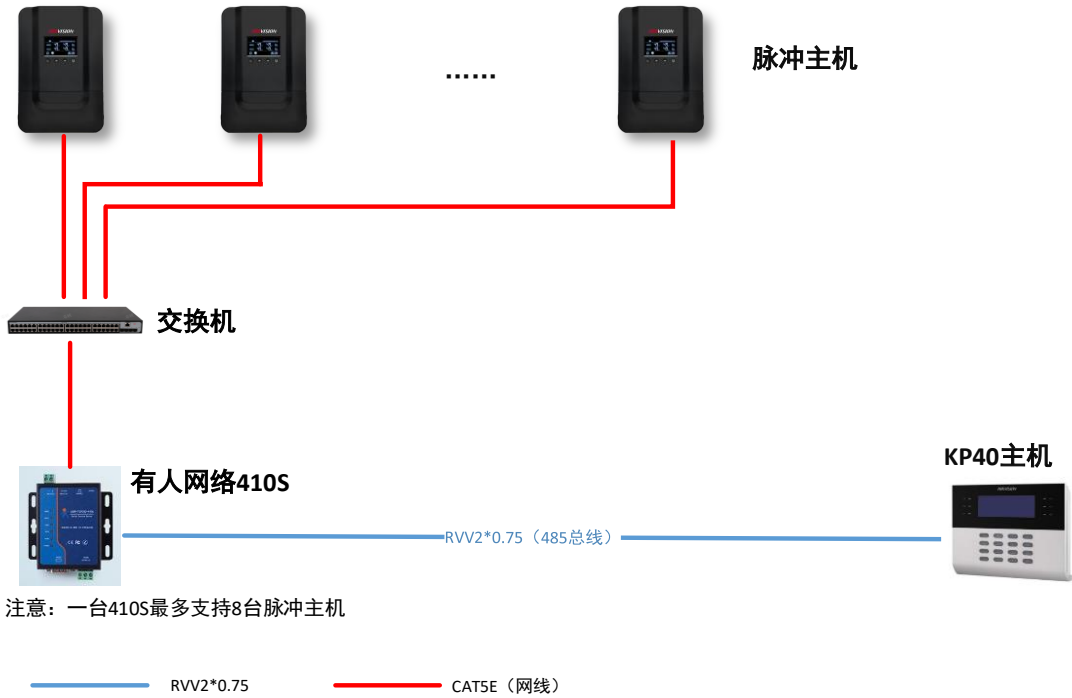


# 网络型电子围栏调试指导

## 一、产品架构



- ※单台 KP40 最大接入 20 台脉冲主机，可管控 40 个防区；
- ※建议每台脉冲主机的 IP 地址需要和 410S 模块在同一个网段中（UDP 模式需要在同一个网段中，TCP 模式可以跨网段，具体模式见下文）；
- ※脉冲主机到交换机的网线长度小于等于 100m；
- ※仅 E0X0X/IPF 脉冲主机支持该种方式接入

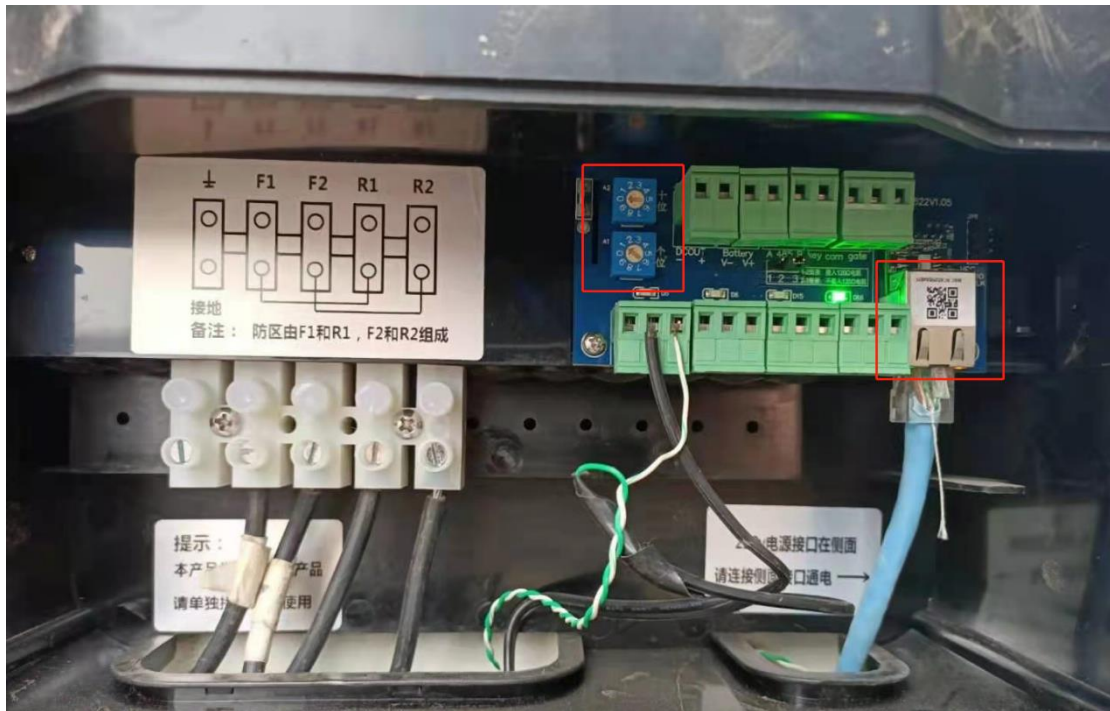
## 二、安装调试

### 1、脉冲主机调试

需要先规划设备的 IP 及拨码地址。

脉冲主机按顺序 1-20 进行拨码，需要记录主机 IP 与对应拨码，**拨码断电重启后生效**；脉冲主机上电后，网口灯会绿灯常亮，黄灯闪烁，第 4 路继电器指示灯常亮。拨码盘，上面是十位，下面是个位。

**注意：**拨码的地址是防区的地址，IP 地址是否需要跟拨码地址匹配根据项目定义；防区的地址只跟拨码地址关联，跟 IP 地址没有直接关系；



记录图标如下：

IP 地址	拨码地址
10.18.33.100	1
10.18.33.101	2
10.18.33.102	3
10.18.33.103	4
10.18.33.104	5

### 2、转换器调试

带有网口的脉冲主机，网口的通信模式分为两种：TCP 通信模式（脉冲主机作为客户端）和 UDP 通信模式（广播通信）。**注意：TCP 模式转换器与脉冲主机配比最大为 1:8（比例只针对 410s 转换模块），UDP 模式下无限制。**

对于网络架构单一，如所有设备在同一网段，处于一层交换机的环境下，可用 UDP 模式；如设备处于多层交换机的网络架构下，UDP 的数据可能会被屏蔽，因此使用 TCP 模式。下面以 TCP 的配置方式为例：

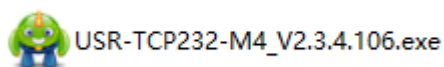
**配置工具路径如下：**

/产品资料/01.股份公司/10.报警门禁对讲产品/01-技术支持资料（指导文档，CAD 样例，常用调试工具，培训视频等）/01.报警产品（报警主机、探测器、一键式报警、代理产品）

## 7.调试工具/IPF 电子围栏设置工具.7z

### (1) 配置 410s 转换器

电脑直连转换器网口，打开如下配置工具：

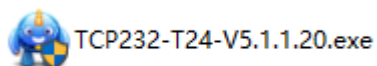


点击“搜索设备”，列表中显示该设备信息，基础设置选项卡设置转换器的网络地址信息，完成后点击“基础设置”进行保存。配置串口波特率为 19200，工作方式为“TCP Server”，本地端口为 35，点击“端口 2 设置”保存。

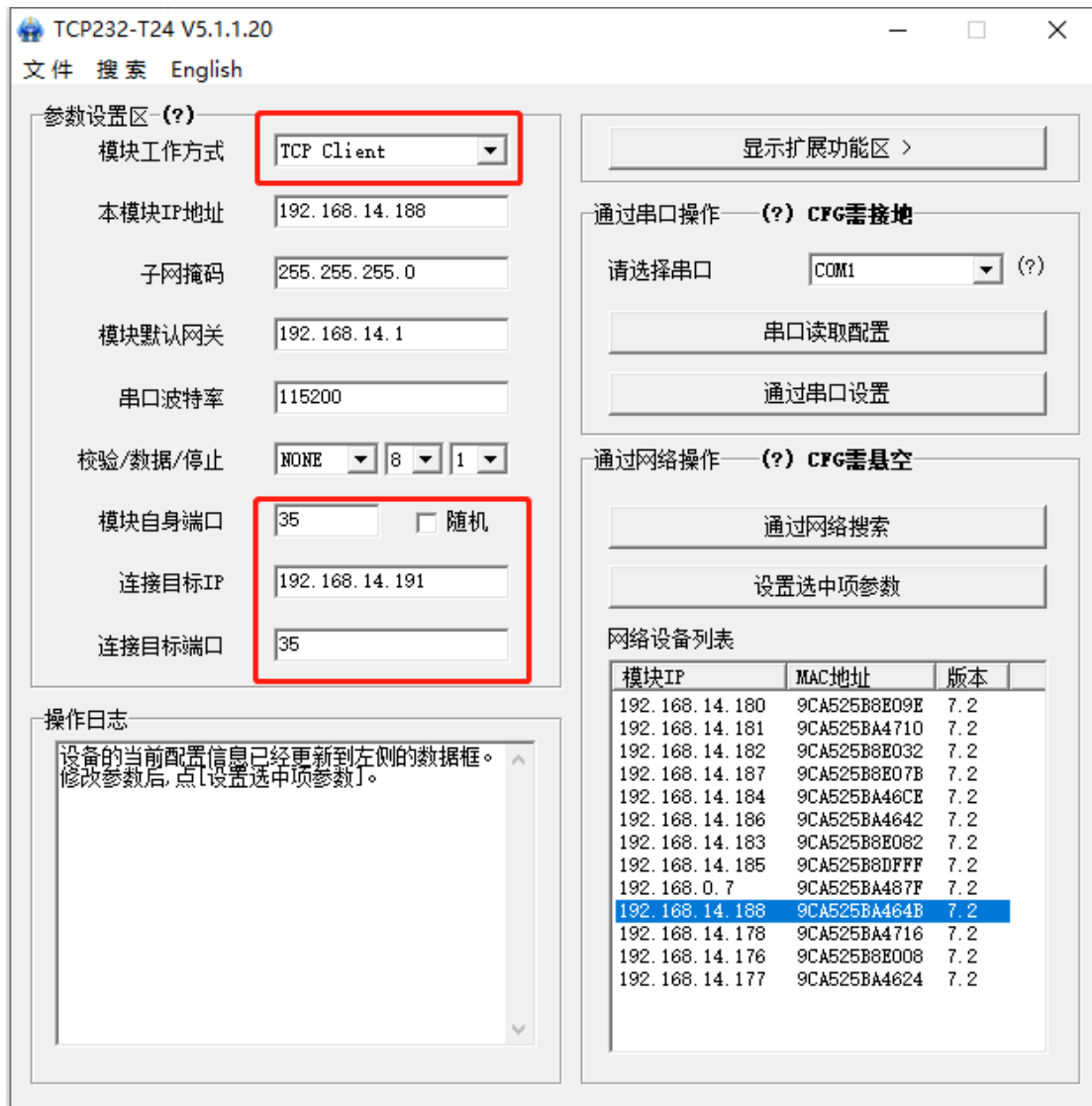


### (2) 配置脉冲主机

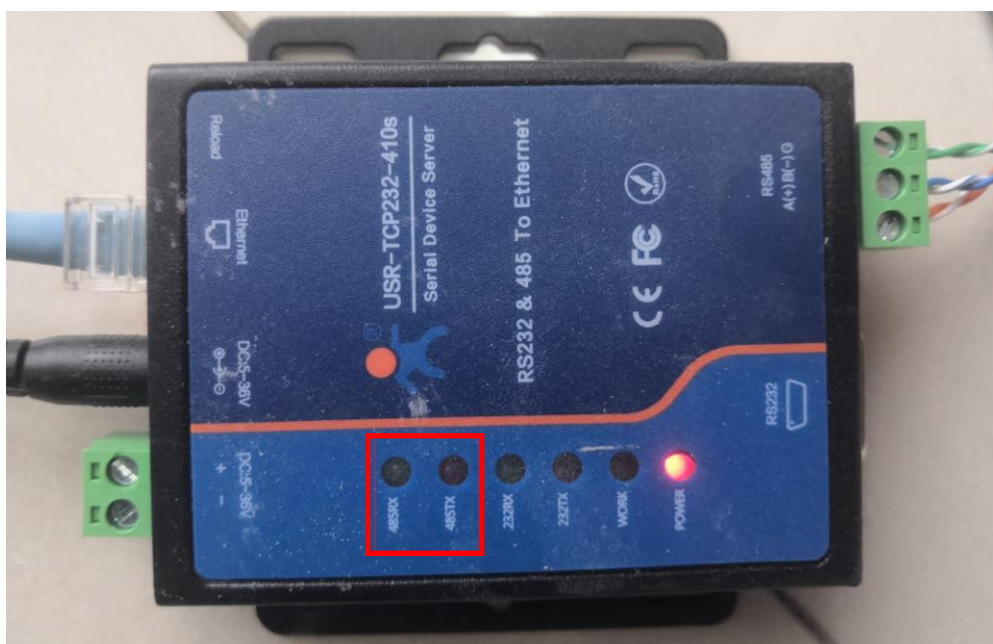
电脑直连脉冲主机网口，打开如下配置工具：



点击“通过网络搜索”，网络设备列表里显示该设备，模块工作方式选择“TCP Client”，根据实际配置脉冲主机地址，串口波特率默认 115200，校验/数据/停止位默认，模块自身端口 35，连接目标 IP，填对应的转换模块 IP，连接目标端口 35，点击“设置选中项参数”保存。



配置完成后, 以下 485RX 和 485TX 灯闪烁, 则通信正常。



### 3、KP40 调试

使用对应的 4200, FTP 路径为：[/产品资料/01.股份公司/10.报警门禁对讲产品/00-基线程序（升级程序+客户端+SDK+用户手册）/01-报警/01-报警主机/01-网络报警主机（DS-19A 系列, 除后缀 01）/V2.3.3\\_build181018 网络报警主机（升级程序+客户端+用户手册+SDK）/客户端/中文/ch/bp/](#)

KP40 使用如下程序：[/产品资料/01.股份公司/10.报警门禁对讲产品/00-基线程序（升级程序+客户端+SDK+用户手册）/01-报警/04-周界报警（对射、围栏、振动光纤）/01-电子围栏/KP40/1.程序/电子围栏程序支持子系统布撤防（接入 ISC 需要升级此版本）.zip](#)

KP40 进行编程：

- (1) 输入 012345\*0#进入编程模式：
- (2) 输入 816XX#，设置设备数量，XX 指脉冲主机实际数量，范围 1-20。如 5 个脉冲主机输入 81605#，需重新注册脉冲主机时，可使用此指令；
- (3) 输入 817XX#，设置新旧设备，默认为 01，即新设备；若需切换至旧设备，设为 00。新设备默认的 485 通信波特率为 19200，和转换器设置的波特率相同。
- (4) 输入\*#，退出编程模式。

### 三、效果测试

4200 添加设备，添加好之后点击“远程配置”—输入配置—防区—防区模块，查看模块在线，即通信正常，关联至子系统进行布撤防控制以及报警测试即可。

**注意：防区与模块地址形成直接关联关系，与实际 IP 无直接关联关系。**





## 适用型号

适用产品型号	
DS-KP40	
DS-PF-E0204/IPF 系列	DS-PF-E0104/IPF 系列
DS-PF-E0206/IPF 系列	DS-PF-E0106/IPF 系列

## 版本说明

版本更新日期	主要变更内容
v1.0 build20211026	建立文档